

COMfortel® 1100 / 1500
COMfortel® 2500 / 2500 AB
COMfortel® VoIP 2500 AB



COMfortel® Systemtelefone

Erster Klasse telefonieren –
mit den COMfortel®-Systemtelefonen
von Auerswald.



Einfach clevere Telefonanlagen.

Wir verstehen unter Vielfalt:

**Sie möchten nicht nur komfortabel telefonieren,
sondern Ihre Auerswald-Anlage per Tastendruck vom
Schreibtisch aus bedienen?**

Dann lernen Sie unsere Systemtelefone kennen! Damit entdecken Sie zusätzliche Möglichkeiten, von denen Sie bisher vielleicht gar nichts wussten.

Egal ob Sie einen S₀- oder U_{p0}-Port an Ihrer Anlage frei haben – die ISDN-Systemtelefone passen. Sie erkennen die Anschlussart und stellen sich automatisch darauf ein. Und ein separates Netzteil brauchen Sie auch nicht, denn die Telefone werden einfach über den Anschlussport mit Strom versorgt. Wir dachten, das macht es für Sie angenehmer.

Doch es geht noch einfacher, ganz ohne separate Telefonleitungen. Nutzen Sie Ihr lokales Netzwerk zum Telefonieren und schließen das IP-Systemtelefon einfach an die LAN-Steckdose an. Das Beste daran: sogar von Ihrem Heimbüro sind Sie dann mit der Auerswald-Anlage in Ihrer Firma verbunden.

Die schnurgebundenen Auerswald-Systemtelefone bieten eben immer etwas mehr als Sie erwarten.



Einfach clevere Telefonanlagen.

Unbegrenzte Möglichkeiten!



Sicher wissen Sie: Systemtelefone sind die perfekte Ergänzung zu Ihrer Telefonanlage. Und bestimmt kennen Sie auch die Möglichkeit, beliebige Rufnummern auf Schnellwahltasten zu legen.

Aber wissen Sie auch, dass Sie Anlagenfunktionen, wie Anrufweitschaltung oder Konfigurationsumschaltung, auf solche Tasten legen und dann mit nur einem Tastendruck ausführen können?

Bereits in der Standardversion ohne Erweiterung bieten die COMfortels 15 dieser Multifunktionstasten. Und das Beste ist: Diese Tasten können sogar mit zwei Funktionen gleichzeitig – mittels der so genannten 2. Ebene – belegt werden. Die zweite Funktion führen Sie ganz einfach über einen Doppelklick aus, wie bei der Computermaus.



30 Funktionen auf Tastendruck – das verstehen wir unter Komfort.

COMfortel-Systemtelefone helfen auch Ihre Energiekosten zu senken. Ein Beispiel: Mit aktiviertem Stromsparmmodus braucht das COMfortel 2500 oder 2500 AB nur noch 0,6 Watt – etwa ein Viertel seines Maximalstroms.



Die COMfortel®-Systemtelefone



COMfortel® 1100

COMfortel® 1500

Klein, fein und leistungsstark COMfortel® 1100 + COMfortel® 1500

Bei allen Funktionen und Möglichkeiten, über die ein Telefon heute verfügen sollte, wird es doch überwiegend für eines genutzt – zum Telefonieren. Deshalb haben wir unsere Telefone mit besten Mikrofonen und Lautsprechern ausgestattet und gewährleisten Ihnen so höchste Sprachqualität. Um nun mit nur einem Klick Ihre wichtigsten Gesprächspartner anzuwählen, nutzen Sie wieder die Funktionstasten.

Sie sind auf der Suche nach günstigen Telefonen für Ihre Anlage, wollen aber den Komfort eines Systemtelefons nicht missen? Unser ideales ISDN-Systemtelefon für Einsteiger ist das **COMfortel 1100**. Es eignet sich hervorragend für Hotels, Werkstätten oder Praxen. Freisprechen, der Zugriff auf das zentrale Telefonbuch der Tk-Anlage, eine einfache Notizfunktion während eines Gesprächs und 15 programmierbare Tasten lassen kaum Wünsche offen.

Mit dem **COMfortel 1500** erfolgen Menüführung und Bedienung einfach und bequem über das dreizeilige Grafikdisplay mit sechs situationsabhängigen Tasten. Im Telefonbuch finden hier 400 Rufnummern Platz, die Sie zusätzlich zu den Einträgen im Anlagentelefonbuch im schnellen Zugriff haben.

Kann Ihr jetziges Telefon das auch?
Wie gesagt: COMfortels haben immer ein bisschen mehr.

one von Auerswald.

Mfortel



COMfortel® 2500

COMfortel® Xtension30

In jeder Hinsicht großartig COMfortel® 2500

Doch damit nicht genug: Das **COMfortel 2500** beweist in allen Belangen wahre Größe – das fängt schon beim Grafikdisplay an. Endlich ein Display mit allen Informationen auf vier Zeilen und einer zusätzlichen Infoanzeige mit Uhrzeit, Wochentag, Datum und Kalenderwoche – weiß beleuchtet und kontrastreich. Genau das, was Sie wollten. Und ganz elegant blendet das Licht nach dem Auflegen wieder aus – auch daran haben wir gedacht.

Mit den 8 Softkeys neben dem Display wählen und bestätigen Sie wirklich einfach und intuitiv die Funktionen Ihres neuen Telefons und natürlich die Ihrer Anlage.

Apropos Tasten: Falls Ihnen die 15 Funktionstasten der Basisausstattung nicht reichen, erweitern Sie mit ein, zwei oder drei COMfortel Xtension30 die Möglichkeiten Ihrer COMfortel 2500-Modelle. Jedes Modul hat 30 Tasten, jede Taste wieder zwei Ebenen – also Platz für 60 Funktionen oder Rufnummern pro Xtension30. Das sollte reichen, auch wenn Sie jede Nebenstelle Ihres Unternehmens im Blick haben wollen. Sie ordnen die Funktionstaste einer Nebenstelle zu und die LED daneben signalisiert in drei Farben, ob Ihr Mitarbeiter spricht, gerufen wird, umgeleitet hat oder frei ist. So sehen Sie sofort, ob Sie einen Anrufer mit nur einem Knopfdruck auf die entsprechende Zielwahltaste dorthin verbinden können.

Und werden Sie selbst angerufen, dann hören Sie bereits an der Melodie, wer es ist, denn die COMfortel 2500-Modelle haben 16 unterschiedliche Klingeltöne, die Sie bestimmten Rufnummern zuordnen können. Das alles lassen Sie sich zusammen mit einer Auerswald-Anlage von Ihrem Fachhändler einmal präsentieren.

Weit weg und trotzdem mitten drin: die außen liegende Nebenstelle

Wollen Sie Ihren Außendienstmitarbeiter in Süddeutschland mit seinem Home Office in die Hamburger Firmenzentrale einbinden? Kein Problem. Diese außen liegende Nebenstelle wird einfach über das Internet mit der zentralen Telefonanlage verbunden und von ihr wie ein interner(!) Teilnehmer verwaltet. Gespräche vom Home Office zu den Kollegen in der Zentrale und sogar Telefonate zwischen Außendienstkollegen sind gebührenfrei. Für die externen Gespräche mit Kunden nutzt das Home Office alle Kostensparoptionen der zentralen Anlage, und den Gesprächspartnern wird immer die Rufnummer der Firmenzentrale übermittelt.



COMfortel® 2500 AB



COMfortel® VoIP 2500 AB

Ohne Zweifel state-of-the-art COMfortel® 2500 AB + COMfortel® VoIP 2500 AB

Sie lieben die einfachen Extravaganzen und suchen ein **ISDN-Systemtelefon** mit integrierter Anrufbeantworterfunktion? Dann ist das **COMfortel 2500 AB** die richtige Entscheidung. Die Anrufbeantworterfunktion COMfortel Voicemail ist in diesem Modell bereits aktiviert. Die 2 Gigabyte große SD-Karte ist der zentrale Speicher für Ansagen, Nachrichten oder Gesprächsmitschnitte mit mehr als 30 Stunden Aufnahmekapazität. Wenn Sie über Ihr Computernetzwerk telefonieren, dann nehmen Sie die **IP-Variante COMfortel VoIP 2500 AB**, im gleichen Design und mit identischen Funktionen wie das ISDN-Pendant. Ein 2 Gigabyte großer USB-Stick ist im Lieferumfang enthalten.

Sprechen Sie Ihre Anrufer persönlich an! Wer Sie unter Ihrer Privatnummer anruft, soll eine andere Ansage hören als jemand, der Sie unter Ihrer Geschäftsrufnummer zu erreichen versucht oder ein anderer, der von der Freisprechanlage an Ihrer Haustür anruft. Sogar den Einträgen im eigenen Telefonbuch können Sie eine spezielle Ansage zuordnen. Die Oma erhält dann natürlich eine ganz andere Begrüßung als Ihr Chef. Und schaltet die Telefonanlage auf Nachtbetrieb um, hören alle Anrufer den netten Hinweis, dass Sie am nächsten Tag gerne zurückrufen.

Glänzen Sie mit schneller Reaktion! Um auch unterwegs auf dem Laufenden zu sein, gibt es die praktische Schnellabfrage (Fernabfrage ohne PIN) und die automatische Nachrichtenweiterleitung, z. B. auf Ihr Handy.

Sie haben bereits ein COMfortel 2500 ohne integrierten Anrufbeantworter und haben jetzt Lust auf diese starken Funktionen bekommen? Kein Problem.

Stecken Sie einfach eine Speicherkarte in den SD-Kartenslot und testen Sie die Voicemail-Funktion 30 Tage lang kostenlos. SD-Karten bis 4 Gigabyte werden vom Telefon akzeptiert – genug für 120 Stunden Aufnahmekapazität! Möchten Sie diesen neuen Komfort dauerhaft nutzen, schalten Sie COMfortel Voicemail einfach kostengünstig im Auerswald Upgrade-Center frei.



www.auerswald.de/upgradecenter



Auerswald-Headsets

Wir lassen Ihnen freie Hand beim Telefonieren.

Hände frei beim Telefonieren, das ist im Beruf oft ein Muss und für viele Privatanwender einfach praktisch. Auerswald hat daran gedacht: Wegen seiner hervorragenden Tonqualität und der Geräuschreduzierung – bis zu 92 % der Nebengeräusche werden durch Noise Cancelling gefiltert – bietet sich das COMfortel Headset von Auerswald natürlich an. Die Lautstärke wird über Tasten direkt am Telefon eingestellt.



Uneingeschränkte Bewegungsfreiheit haben Sie mit dem schnurlosen COMfortel DECT Headset von Auerswald. Alle 2500er COMfortel-Modelle sind dafür mit einem separaten Anschluss ausgestattet. So haben Sie jederzeit die Option, sich spontan zu entscheiden, ob das Gespräch mit Handteil oder Headset geführt werden soll. Und während des Gesprächs können Sie mithilfe der entsprechend belegten Funktionstaste zwischen den Geräten wechseln. Das einzige, das Sie künftig nicht mehr wechseln wollen, wird Ihr Telefonanlagen-Hersteller sein.

Stromsparfunktion

Energie wird immer teurer.
Sparen Sie mit COMfortel-Systemtelefonen!

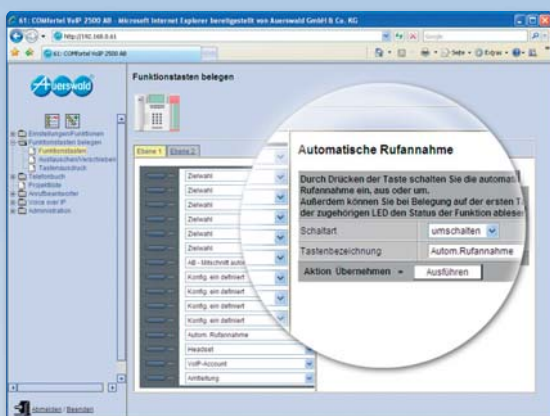
Ganz sicher schätzen Sie die vielen Anzeige- und Signalisierungsmöglichkeiten eines Systemtelefons, das beleuchtete Display ist für Sie unverzichtbar. Doch brauchen Sie das alles, wenn Sie gar nicht telefonieren, wenn Sie nicht im Raum sind oder die ganze Anlage auf Nachtbetrieb umgeschaltet hat? Sicher nicht. Deshalb haben wir eine Funktion eingebaut, die alle Beleuchtungs- und Signalelemente abschaltet. Ob Sie nach einer bestimmten Zeit, mit der Nachtschaltung der Anlage oder spontan auf Tastendruck Strom sparen wollen, bestimmen Sie selbst. Der Stromverbrauch des COMfortel 2500 kann so auf etwa ein Viertel (!) des Maximalwertes reduziert werden.



Auerswald-Software

Intelligent, leicht verständlich und natürlich kostenlos.

Die Software COMfortel Set, die unseren Systemtelefonen kostenlos beiliegt, ist intelligent, leicht verständlich, lässt sich intuitiv bedienen und ermöglicht die individuelle Programmierung. Nach wenigen Mausklicks haben Sie Ihr Systemtelefon nach Ihren Wünschen konfiguriert. Im COMfortel VoIP 2500 AB werden alle Einstellungen in der integrierten Weboberfläche vorgenommen.



Wenn Sie wollen, drücken Sie mit COMfortel Set die Beschriftung Ihrer programmierten Funktionstasten aus, komponieren mit COMfortel Melody Ihre eigenen Klingeltöne oder spielen Ihren Lieblingshit als Wave-Datei ein.

Nutzen Sie vorhandene Adressbestände! Exportieren Sie einfach Namen und Rufnummern aus beliebigen Quellen, z. B. Outlook oder Lotus Notes, in eine CSV-Datei und COMfortel Set liest die Daten sekundenschnell in Ihr Telefon ein.

Gibt es neue Software, aktivieren Sie das Update einfach und sicher über das Menü Ihres Systemtelefons. Das verteilt die Daten automatisch an alle gleichen COMfortels Ihrer Anlage. Ihr Auerswald-Telefon wird kontinuierlich weiterentwickelt – auch wenn es schon bei Ihnen steht.

Überblick COMfortel®-Systemtelefone

	1100	1500	2500 (2500 AB)	VoIP 2500 AB
Anschlüsse/Erweiterungen				
Systemanschluss	interner S ₀ /U ₀ -Port	interner S ₀ /U ₀ -Port	interner S ₀ /U ₀ -Port	Ethernet 10/100 Base-T
USB-Schnittstelle für Programmierung / TAPI / Internet USB-Host-Port (z. B. für Speicherstick)	- / - / -	- / - / -	• / • / •	- / - / -
Tastenerweiterungsmodule (Xtension30)	-	-	max. 3 ¹	max. 3 ¹
Headsetanschluss / DHSG	statt Hörer / -	statt Hörer / -	• / •	• / •
externe Speisung / Speisung über Systemanschluss	- / •	- / •	• / •	• / • (PoE)
Anrufbeantworter optional / integriert	- / -	- / -	• / - (- / •)	- / •
Display				
Art	alphanum.	grafisch	grafisch	grafisch
Größe	1-zeilig	128x32 Pixel	128x64 Pixel	128x64 Pixel
Anzahl Farben	monochrom	monochrom	monochrom	monochrom
beleuchtet	-	-	-	•
Menüsprachen	D GB F DK NLE GRIS	D GB F DK NLE GRIS CZ	D GB F DK NLE GRIS CZ	D GB F DK NLE GRIS CZ
VoIP-Funktionen				
VoIP-Codex	-	-	-	G.711 / iLBC
Comfort Noise Generation (CNG) / Echo Cancellation	- / -	- / -	- / -	• / •
Verschlüsselung der Zeichengabe (SIPS) + Sprachdaten (SRTP)	-	-	-	• / •
DHCP / statische IP-Adresse	- / -	- / -	- / -	• / •
Zeitanfrage (NTP-Server)	-	-	-	• / •
Festfunktionen/Festfunktionstasten/Wähltasten				
Abbrechen, Trennen	•	•	•	•
Hook (zusätzlicher Gabelumschalter)	•	•	•	•
Lauthören / Freisprechen	• / •	• / •	• / •	• / •
Lautstärkeinstellung: Klingeltöne / Hörer / Mithörlautsprecher	• / • / •	• / • / •	• / • / •	• / • / •
Mikrofonstummuschaltung	•	•	•	•
Rückfragegäste	•	•	•	•
Zugriff auf Telefonbucheinträge Telefon / Anlage	- / •	• / •	• / •	• / •
max. Anzahl Einträge im Telefonbuch	-	400	800	800
Vanity-konforme Wähltastatur (2ABC, 3DEF, ...)	•	•	•	•
Wahlwiederholung, Anzahl der Rufnummern	10	30	30	30
Power Dialling (automatische Wahlwiederholung)	-	•	•	•
Softkeys, programmierbare Funktionstasten				
Anzahl der Softkeys	-	6	8	8
Anzahl der Multifunktionstasten / Ebenen	15 / 2	15 / 2	15 / 2 ¹	15 / 2 ¹
Tastenerw.-Module (Xtension30) / Multifunktionstasten pro Modul	- / -	- / -	3 ¹ / 30	3 ¹ / 30
LED pro Multifunktionstaste / mehrfarbig	1 / •	1 / •	1 / •	1 / •
Programmierbare Funktionen auf den Multifunktionstasten				
Beleuchtungenfeld (Teilnehmer-/Linientasten)	•	•	•	•
Steuerung der zentralen Voicemail- und Faxfunktionen	-	-	-	-
Zielwahl (intern und extern)	•	•	•	•
Anrufweitschaltung	•	•	•	•
Anrufschutz	•	•	•	•
gezielte MSN- / S ₀ -Belegung	• / •	• / •	• / •	• / •
gezielte VoIP-Account-Belegung	•	•	•	•
Konfigurationsumschaltung	•	•	•	•
Login/Logout für Gruppen	•	•	•	•
Telefonstumm	•	•	•	•
Pick-up, Gesprächsübernahme	•	•	•	•
Schalten von Relais	•	•	•	•
Makrofunktionen (komplexe Abläufe auf einen Tastendruck)	•	•	•	•
Anrufliste				
Anzahl der Anrufe	10	30	30	30
Datum, Uhrzeit, Rufnummer	•	•	•	•
Name, durch Onlinesuche gefunden / aus Telefonbuch	• / •	• / •	• / •	• / •
Rückruffunktion / Übernahme ins Telefonbuch	• / -	• / •	• / •	• / •
Gruppenanruflisten (gruppenweites Löschen aus der Anrufliste)	•	•	•	•
Rufsignalisierung				
optisch durch Displaybeleuchtung / LED	- / •	- / •	• / •	• / •
unterschiedlich für extern / intern / Tür	• / • / •	• / • / •	• / • / •	• / • / •
unterschiedlich für Teilnehmer / Gruppe	• / •	• / •	• / •	• / •
unterschiedlich für Telefonbucheinträge	-	•	•	•
unterschiedlich für VIP-Rufnummern	•	•	•	•
unterschiedlich für Termine / Wecken / Alarm	- / • / •	• / • / •	• / • / •	• / • / •
Anzahl Klingeltöne (Rufmelodien) / individuell veränderbar	8 / •	8 / •	16 / •	16 / •
Konfiguration/Wartung				
Einrichtung über Menü / Schnittstelle Telefon / Schnittstelle Anlage	- / - / •	• / - / •	• / • / •	• / • / •
Einrichten über Weboberfläche	-	-	-	-
Fernkonfiguration über ISDN / WAN	• / •	• / •	• / •	- / •
Firmwareupdate über Menü / PC direkt / Schnittstelle Anlage	• / - / •	• / - / •	• / • / •	• / • / •
Firmware: Automatik-Update / Kopierfunktion	• / •	• / •	• / •	• / •

• Funktion vorhanden - Funktion nicht vorhanden

Bitte beachten Sie:

Der hier beschriebene Funktionsumfang ist unter Umständen nur bei fachgerechter Installation und Einrichtung des Telefonsystems und des eventuell damit verbundenen PCs vollständig nutzbar. Wir empfehlen dazu, vorab beim Fachhändler Informationen einzuholen. Für einige Funktionen ist die Freischaltung entsprechender Dienste beim Netzbetreiber erforderlich. In Kombination mit Endgeräten bzw. Systemen anderer Hersteller können Inkompatibilitäten auftreten, die die Nutzung von Leistungsmerkmalen beeinflussen. Die genannten Leistungsmerkmale beziehen sich auf Produkte für den deutschen Markt. Exportvarianten können davon abweichen. Änderungen vorbehalten.

¹ Optional 3 weitere Xtension30-Module mit je 30 Funktionstasten in 2 Ebenen.

COMfortel 2500 / 2500 AB: Bei Verwendung eines oder mehrerer COMfortel Xtension30 ist ein Steckernetzteil erforderlich.

Technische Daten COMfortel 1100, 1500, 2500, 2500 AB

Betriebsspannung: über den internen S₀- oder U₀-Port der Telefonanlage
Systemanschluss: interner S₀- oder U₀-Port der Telefonanlage
Telefonhörer: Elektret-Mikrofon, dynamische Hörkapsel, hörgeratekompatibel,
Lautsprecher: 8 Ω, Ø 66 mm, Gabelumschalter: magnetischer Schaltkontakt,
Gehäuse: Kunststoff, Sicherheit: CE

► COMfortel 1100

Leistungsaufnahme: min. 0,5 W, max. 2 W
Anzeigen: 1-zeiliges LCD mit 16 Zeichen, 18 LEDs, (teilweise mehrfarbig)
Bedienelemente: Wähltastatur mit Vanity-Code, 17 Funktionstasten,
15 programmierbare Funktionstasten (2 Ebenen)
Abmessungen (B x H x T): 261 mm x 89 mm x 216 mm
Gewicht: ca. 920 g

► COMfortel 1500

Leistungsaufnahme: min. 0,5 W, max. 2 W
Anzeigen: LCD mit 128 x 32 Pixeln, 18 LEDs (teilweise mehrfarbig)
Bedienelemente: Wähltastatur mit Vanity-Code, 11 Funktionstasten,
6 Softkeys, 15 programmierbare Funktionstasten (2 Ebenen)
Abmessungen (B x H x T): 261 mm x 89 mm x 216 mm
Gewicht: 920 g

► COMfortel 2500

Leistungsaufnahme: min. 0,6 W, max. 2 W (ohne COMfortel Xtension30)
Modulanschluss: proprietärer Systembus für COMfortel Xtension30
PC-Anschluss: USB-Schnittstelle
Headset-Anschluss: für dynamische Hör- und Sprechgarnitur, DHSG-Unterstützung
Anzeigen: weiß beleuchtetes LCD mit 128 x 64 Pixeln, 18 LEDs (teilweise mehrfarbig)
Bedienelemente: Wähltastatur mit Vanity-Code, 11 Funktionstasten,
8 Softkeys, 15 programmierbare Funktionstasten (2 Ebenen)
Externer Speicher: SD-Karte, max. 4 Gigabyte
Abmessungen (B x H x T): 261 mm x 109 mm x 216 mm
Gewicht: 1.000 g

► COMfortel 2500 AB

Leistungsaufnahme: min. 0,6 W, max. 2 W (ohne COMfortel Xtension30)
Modulanschluss: proprietärer Systembus für COMfortel Xtension30
PC-Anschluss: USB-Schnittstelle
Headset-Anschluss: für dynamische Hör- und Sprechgarnitur, DHSG-Unterstützung
Anzeigen: weiß beleuchtetes LCD mit 128 x 64 Pixeln, 18 LEDs (teilweise mehrfarbig)
Bedienelemente: Wähltastatur mit Vanity-Code, 11 Funktionstasten,
8 Softkeys, 15 programmierbare Funktionstasten (2 Ebenen)
Externer Speicher: SD-Karte, max. 4 Gigabyte (2 Gigabyte im Lieferumfang)
Abmessungen (B x H x T): 261 mm x 109 mm x 216 mm
Gewicht: 1.000 g

Technische Daten COMfortel VoIP 2500 AB

Betriebsspannung: über Steckernetzteil mit Eurostecker, 230V +/- 10 %, 50 Hz oder Power over Ethernet (PoE gemäß IEEE 802.3af)
Leistungsaufnahme bei Netzbetrieb: min. 2,2 W, max. 2,7 W (ohne COMfortel Xtension30)
Leistungsaufnahme bei PoE-Betrieb: min. 2 W, max. 2,5 W (ohne COMfortel Xtension30)
Systemanschluss: Ethernet 10/100 Base-T (10/100MBit/s, RJ-45 Twisted-Pair)
Modulanschluss: proprietärer Systembus für COMfortel Xtension30
PC-Anschluss: Ethernet 10/100 Base-T (10/100MBit/s, RJ-45 Twisted-Pair)
Headset-Anschluss: für dynamische Hör- und Sprechgarnitur, DHSG-Unterstützung
Anzeigen: weiß beleuchtetes LCD mit 128 x 64 Pixeln, 18 LEDs (teilweise mehrfarbig)
Bedienelemente: Wähltastatur mit Vanity-Code, 11 Funktionstasten,
8 Softkeys, 15 programmierbare Funktionstasten (2 Ebenen)
Externer Speicher: USB-Speicher-Stick, max. 4 Gigabyte (2 Gigabyte im Lieferumfang)
Telefonhörer: Elektret-Mikrofon, dynamische Hörkapsel, hörgeratekompatibel
Lautsprecher: 8 Ω, Ø 66 mm
Gabelumschalter: magnetischer Schaltkontakt
Gehäuse: Kunststoff
Abmessungen (B x H x T): 261 mm x 109 mm x 216 mm
Gewicht: ca. 1.000 g (Telefon), ca. 105 g (Steckernetzteil)
Sicherheit: CE

Technische Daten COMfortel Xtension30

Betriebsspannung: über die Modulschnittstelle des angeschlossenen COMfortel Telefons;
beim COMfortel 2500 und 2500 AB ist das Netzteil COMfortel XT-PS am Telefon erforderlich
Systemanschluss: Xtension30-Anschluss am COMfortel 2500, 2500 AB oder VoIP 2500 AB
Anzeigen: 30 LEDs (mehrfarbig)
Bedienelemente: 30 programmierbare Funktionstasten (2 Ebenen)
Gehäuse: Kunststoff
Abmessungen (B x H x T): 146 mm x 55 mm x 216 mm
Gewicht: ca. 410 g
Sicherheit: CE

Die COMfortel®-Systemtelefone und Xtension-Module erhalten Sie in diesen Farben. (1100 nur in Schwarz)



Ihr Fachhändler:

	COMfortel				
Lieferumfang:	1100	1500	2500	2500 AB	VoIP 2500 AB
Grundgerät mit Hörer inkl. Anschlusskabel	•	•	•	•	•
inkl. SD-Karte 2 GB	•	•	•	•	•
inkl. USB-Stick 2 GB	•	•	•	•	•
ISDN-Anschlusskabel RJ-45/RJ-45 (ca. 3 m lang)	•	•	•	•	•
USB-Anschlusskabel	•	•	•	•	•
LAN-Anschlusskabel RJ-45/RJ-45 (ca. 3 m lang)	•	•	•	•	•
Steckernetzteil	•	•	•	•	•
Satz Handbücher	•	•	•	•	•
Inbetriebnahme	•	•	•	•	•
Kurzbedienungsanleitung	•	•	•	•	•
Treiberinstallation und Internetzugang (CAPI/TAPI)	•	•	•	•	•
Softwarepaket:	•	•	•	•	•
Einrichtungsprogramm, Tools und Treiber	•	•	•	•	•
für Windows 2000/XP/Vista, Apple Mac OS X und Linux	•	•	•	•	•
Bedienhandbuch (PDF-Dokument)	•	•	•	•	•



Einfach clevere Telefonanlagen.